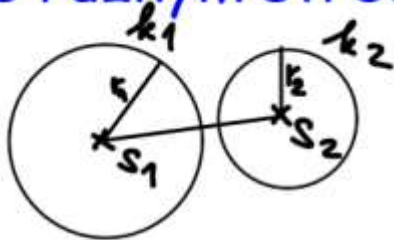


Dvě kružnice

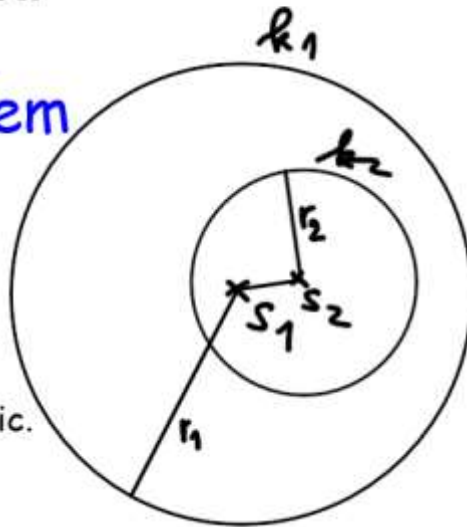
Kružnice mohou mít:

1) žádný společný bod

a) s různým středem

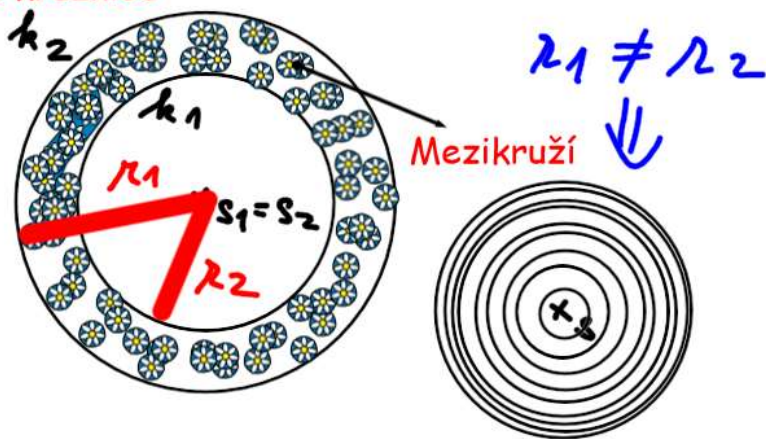


Úsečka S_1S_2 je **středná** kružnic.



b) se shodným středem $S_1 = S_2$

Soustředné kružnice

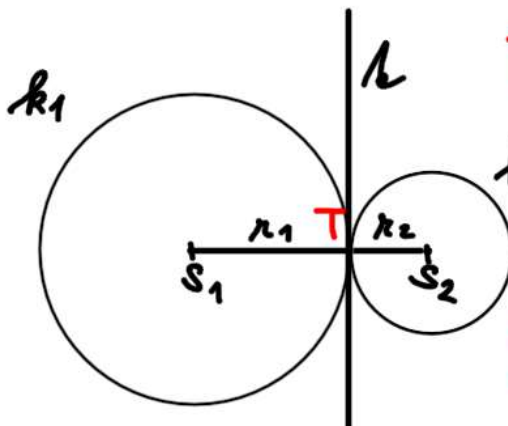


$$r_1 \neq r_2$$

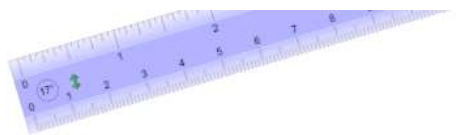
Mezikruží

2. jeden společný bod

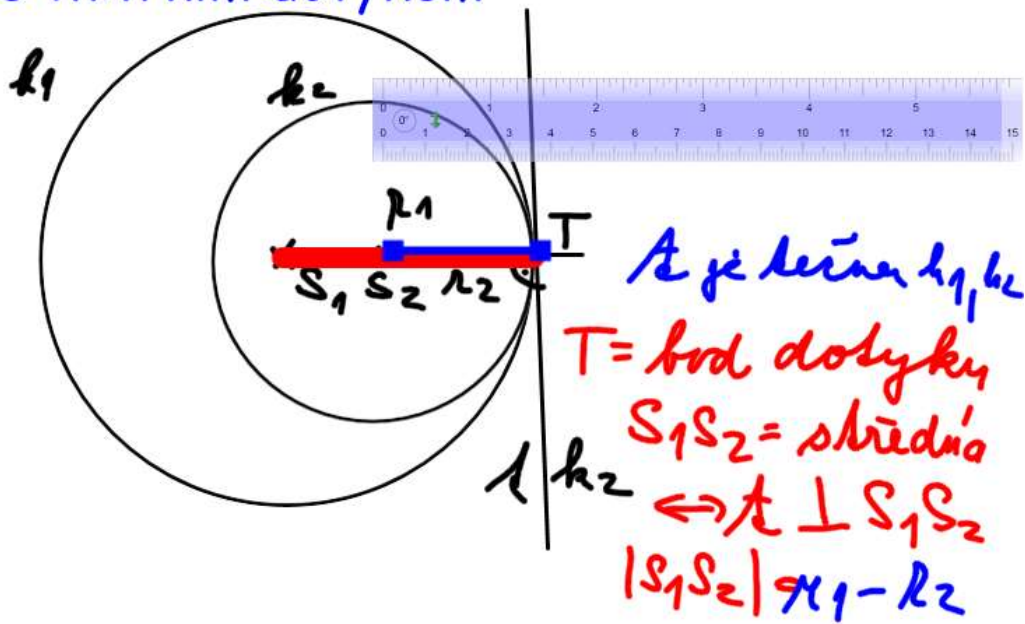
a) s vnějším dotykem



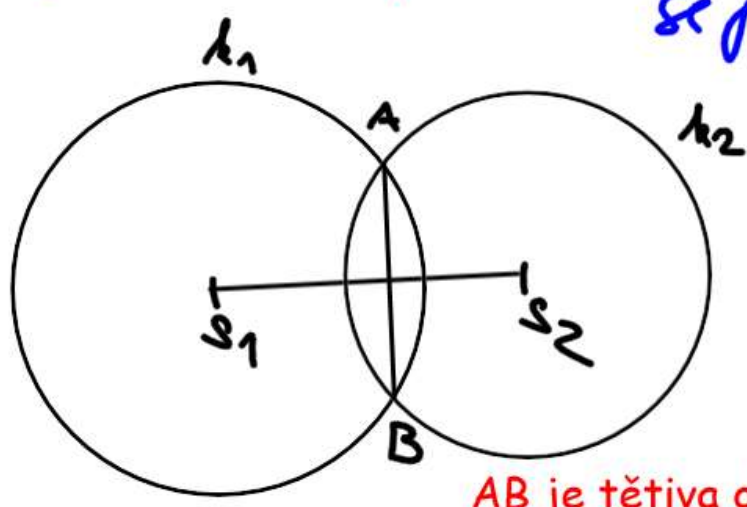
$T = \text{bod dotyku}$
 $S_1S_2 = \text{středná}$
 $l = \text{tečna } k_1, k_2$
 $\Leftrightarrow l \perp S_1S_2$
 $|S_1S_2| = r_1 + r_2$



a) s vnitřním dotykem



3. dva společné body \Rightarrow kružnice se protínají



AB je tětiva obou kružnic

Tětiva AB je kolmá na střednou.